

## Liste des fiches disponibles :

### ELECTRICITE :

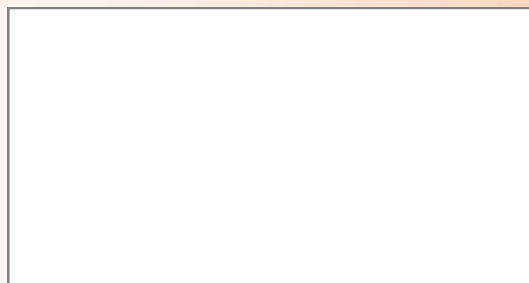
- Fiche 1 : Relever ses index d'électricité.
- Fiche 2 : Relever ses index d'électricité sur un compteur à budget.
- Fiche 3 : Analyser sa consommation électrique tout au long de l'année.
- Fiche 4 : Tester la consommation d'un électroménager à l'aide d'un wattmètre.
- Fiche 5 : Comparer les fournisseurs en électricité et en gaz et choisir son contrat.
- Fiche 6 : Tester les différentiels.
- Fiche 7 : Choisir et remplacer une ampoule.

### Autres fiches disponibles sur :

- le chauffage
- l'eau
- les gestes utiles
- les aides publiques



Si vous éprouvez des problèmes, vous pouvez contacter votre tuteur énergie.



- Analyser sa
- consommation électrique
- tout au long de l'année



ELECTRICITE

Fiche 3

Editeur responsable : Alain Vaessen (UVCW) - 14, rue de l'Etoile à 5000 Namur  
Ne pas jeter sur la voie publique.

**TABLEAU DES CONSOMMATIONS D'ENERGIE**

Mois	ELECTRICITE			EAU		GAZ		MAZOUT	
	index	consommation	tarif (€/kWh)	index	consommation	index	consommation	index	consommation
JANVIER									
FEBVIER									
MARS									
AVRIL									
MAI									
JUN									
JUILLET									
AOÛT									
SEPTEMBRE									
OCTOBRE									
NOVEMBRE									
DECEMBRE									

**Legend:**  
 \* : uniquement si vous avez un compteur bi-horaire  
 index électricité : 8 chiffres noirs (sauf les kWh)  
 index eau : 4 chiffres noirs + 4 chiffres rouges (en litres)  
 index gaz : 5 chiffres noirs + 3 chiffres rouges (en m³)  
 consommation : différence entre la valeur du mois et celle du mois précédent

**Consommations particulières**  
 problèmes techniques, nouveaux appareils, travaux, modification nombre de personnes, modification comportements... → noter ici toutes les remarques (en mentionnant la date) qui pourraient aider à comprendre les variations anormales de consommation.

**Notes:**  
 \* : Coût pour suivre et maîtriser ses consommations!  
 Affichez le tableau à un endroit visible et vérifiez mensuellement.

**Illustrations:**  
 Avec le soutien de la Région wallonne  
 Énergie  
 Eau  
 Gaz  
 Chauffage

3 min. par mois et on est rassuré !

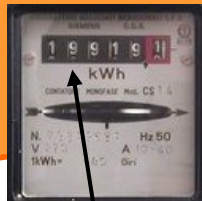


# POURQUOI ?



- Pour mieux suivre et maîtriser sa consommation = **économies** !
- Pour éviter des **mauvaises** surprises lors de la régularisation. Acomptes insuffisants = vous devez repayer !
- Pour contrôler les éventuelles **pertes** électriques.

# COMMENT ?



**Index**

Le **chiffre rouge** = décimale (après la virgule)

le **1er jour** du mois : plus facile à retenir.

année : 2015		ELECTRICITE	
jour	mois	index jour	consommation
1	JANVIER	19 919,1	203,2 kWh
1	FEVRIER	20 122,3	
1	MARS	...	...

Unité de consommation

La **consommation du mois**  
= Index en cours - Index du mois précédent  
= 20 122,3 kWh - 19 919,1 kWh



# Comment vérifier si vos acomptes sont adaptés à votre consommation ?

**Ex. :** 203,2 kWh/mois x 0,25 € = 50,8 €/mois

1 kWh élect.  
= ± 0,25 €\*

Tarif social  
= ± 0,17 €



*Ceci est valable pour l'eau et le gaz aussi !*

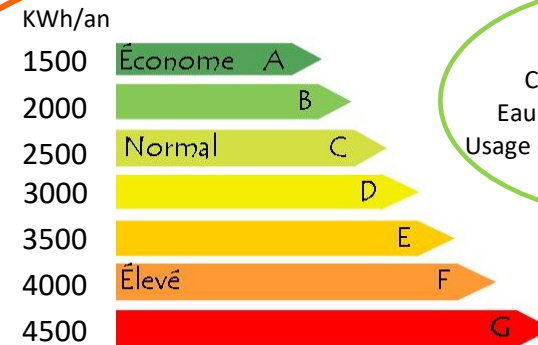
1 m<sup>3</sup> eau  
= ± 5,50 €\*

Moyenne :  
40 m<sup>3</sup>/pers/an

1 m<sup>3</sup> gaz  
= ± 0,70 €\* (tarif social 0,31 €)

→ N'hésitez pas à contacter votre fournisseur pour adapter le montant des acomptes. C'est gratuit !

## LABEL ELECTRICITE :



### Info utile :

Pour 4 personnes :  
Cuisson : 800 kWh/an  
Eau chaude : 3600 kWh/an  
Usage « normal » : 2500 kWh/an



## Vous avez un compteur bi-horaire ?

Remplissez la colonne index jour et la colonne index nuit.  
Consommation totale : consos jour + nuit.

**NUIT** = 23h - 6h  
+ samedi, dimanche  
(Fériés en semaine)