

## Liste des fiches disponibles :

### EAU :

Fiche 1 : Relever correctement ses index d'eau

Fiche 2 : Placer un mousseur ou un pommeau de douche économique

Fiche 3 : Confectionner une chasse d'eau économique

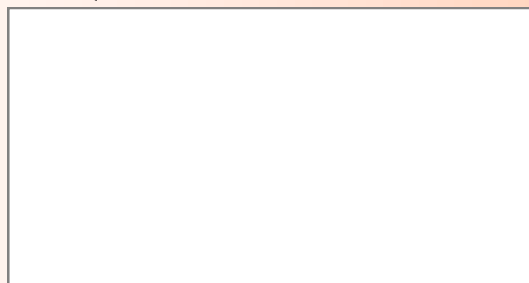
Fiche 4 : Détartre un mousseur

## Autres fiches disponibles sur :

- l'électricité
- le chauffage
- les gestes utiles
- les aides publiques



*Si vous éprouvez des problèmes, vous pouvez contacter votre tuteur énergie.*



# Détartre un mousseur



*Pas besoin d'être plombier !*

Editeur responsable : Alain Vaessen (UVCW) - 14, rue de l'Etoile à 5000 Namur  
Ne pas jeter sur la voie publique.



EAU

Fiche  
4



## POURQUOI ?

Le tartre présent sur vos éléments de plomberie est la conséquence du calcaire contenu dans l'eau. Ce sont ces traces blanchâtres que vous trouvez sur vos robinets,... Le tartre va, à la longue, boucher vos tuyaux, encrasser vos robinets, pommeaux de douche,...

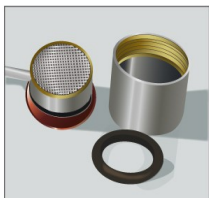
Il est donc nécessaire de s'en soucier :

- Pour éviter les fuites d'eau, les éclaboussures,...
- Pour augmenter la pression qui serait devenue trop faible.
- Pour prolonger la durée de vie du robinet.

## QU'EST-CE QU'UN MOUSSEUR ?

Un mousseur (ou aérateur) est un embout fixé à l'extrémité du robinet. Grâce à lui, de minuscules bulles d'air sont injectés dans l'eau ce qui permet de réduire le débit et donc la consommation.

Il est composé de 3 éléments :



Si des éléments sont endommagés, les remplacer !

## COMMENT ?

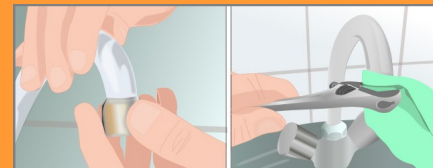
1

### Dévisser le mousseur



Ne pas forcer !

Essayer d'abord à la main. Si ça ne fonctionne pas, utiliser une pince mais veiller à protéger le mousseur avec un chiffon.



N.B : si du tartre est visible, tenter de l'enlever avec du vinaigre d'alcool tiède pour que le mousseur soit plus facile à dévisser.

2

### Démonter et détartrer le mousseur

- Dissocier les 3 éléments.
- Plonger les 3 éléments dans un récipient rempli à 1/2 d'eau tiède et à 1/2 de produit détartrant (vinaigre d'alcool).
- Laisser agir 2 heures.
- Rincer.
- Répéter l'opération si les éléments ne sont pas bien propres et/ou utiliser une petite brosse.



3

### Réassembler et revisser le mousseur

- Réassembler la bague, le filtre et le joint et revisser le mousseur à la main sans trop le serrer.
- Nettoyer l'ensemble de votre robinet avec le même produit, laisser agir quelques minutes et rincer.

