

Liste des fiches disponibles :

EAU :

Fiche 1 : Relever correctement ses index d'eau

Fiche 2 : Placer un mousseur ou un pommeau de douche économique

Fiche 3 : Confectionner une chasse d'eau économique

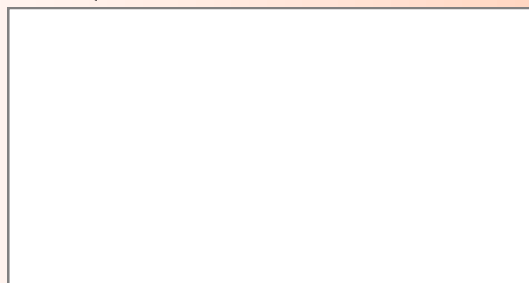
Fiche 4 : Détartrer un mousseur

Autres fiches disponibles sur :

- l'électricité
- le chauffage
- les gestes utiles
- les aides publiques



Si vous éprouvez des problèmes,
vous pouvez contacter votre
tuteur énergie.



Editeur responsable : Alain Vaessen (UVCW) - 14, rue de l'Etoile à 5000 Namur
Ne pas jeter sur la voie publique.

Relever ses index d'eau



Pas besoin d'être
fort en math !



EAU

Fiche
1



POURQUOI ?

- Pour avoir une facture de régularisation **réelle et payer le juste prix.**
- Pour suivre l'évolution de ses consommations.
- Pour s'assurer qu'il n'y ait pas de fuite.
- Pour communiquer ses index lors d'un déménagement.

COMMENT ?



RELEVE D'INDEX
ANNUEL EAU

1. Vérifiez votre nom
2. Vérifiez l'adresse de raccordement
3. Vérifiez votre numéro de compteur
4. Remplissez les cases noires

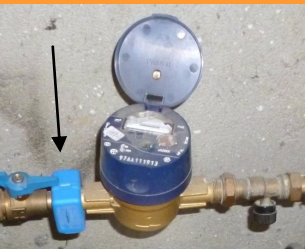
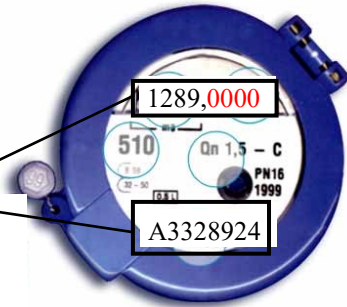
1 Dethier Luc
Rue Galand 20
4520 Wanze

2 Adresse du raccordement
Rue Galand 20

3 Compteur n°: A3328924

4 Index :

1 2 8 9 , 0 0 0 0



En cas de grosse fuite, pensez à couper la vanne juste avant le compteur, puis appelez un professionnel.



Si vous soupçonnez une fuite, faites **le test de nuit** : relevez l'index le soir avant de vous coucher, ne puisez pas d'eau pendant la nuit, puis relevez l'index en vous levant.

→ L'index ne doit pas avoir augmenté (décimales comprises).

BIEN IDENTIFIER VOTRE COMPTEUR.

Dans les immeubles à appartements, on trouve parfois des **décompteurs**. Dans ce cas, vous n'avez pas de facture à votre nom. Vous payez alors une provision chaque mois à votre propriétaire qui vous refacturera en fonction de votre consommation réelle.



COMMENT LES COMMUNIQUER ?



- via le site internet du distributeur (SWDE,...)
- par téléphone
- être présent le jour où l'agent passe (pas systématique) ou afficher la carte à rue sur une fenêtre accessible le jour demandé.

ACCESSOIRES BIEN PRATIQUES



Pour désembuer le compteur.

