

Liste des fiches disponibles :

CHAUFFAGE :

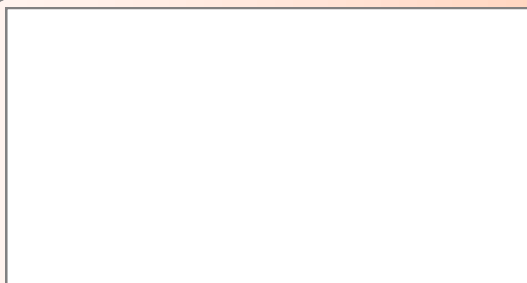
- Fiche 1 : Relever correctement ses index de gaz
- Fiche 2 : Isoler les conduites d'eau chaude
- Fiche 3 : Placer des réflecteurs derrière les radiateurs
- Fiche 4 : Isoler le plancher des combles
- Fiche 5 : Isoler la toiture à versants par l'intérieur
- Fiche 6 : Isoler le plafond d'une cave
- Fiche 7 : Placer un survitrage
- Fiche 8 : Placer des joints d'étanchéité sur les châssis
- Fiche 9 : Refaire les joints de silicone sur les vitrages
- Fiche 10 : Régler un thermostat d'ambiance programmable
- Fiche 11 : Remplacer une vanne thermostatique
- Fiche 12 : Purger les radiateurs
- Fiche 13 : Placer une jauge sur une citerne de mazout
- Fiche 14 : Entretien un poêle à pellets

Autres fiches disponibles sur :

- l'électricité
- l'eau
- les gestes utiles
- les aides publiques



Si vous éprouvez des problèmes,
vous pouvez contacter votre
tuteur énergie.



Editeur responsable : Alain Vaessen (UVCW) - 14, rue de l'Etoile à 5000 Namur
Ne pas jeter sur la voie publique.

Placer des réflecteurs derrière les radiateurs



Aucune raison de
chauffer
l'extérieur ...



CHAUFFAGE

Fiche
3



POURQUOI ?

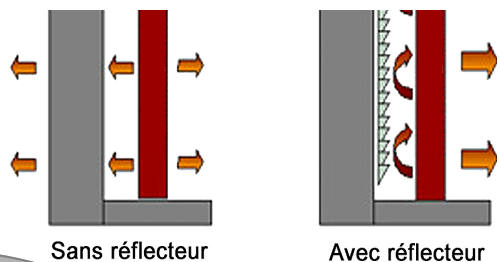
Situé contre un mur extérieur non isolé, un radiateur perd une quantité importante de chaleur à travers le mur.

PERTE DE CHALEUR
(présence de radiateurs)

Visualisation par
thermographie infrarouge



En plaçant un mince isolant muni d'une feuille d'aluminium derrière le radiateur, la chaleur émise se réfléchira vers l'intérieur de la pièce.



Ne pas placer un réflecteur sur un mur humide !! Cela accentuera l'apparition de moisissures !



A deux, c'est plus facile !

COMMENT ?

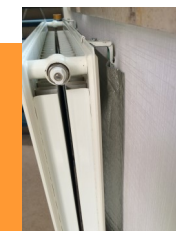
OUTILS : ciseaux, mètre,
colle ou double-face

- 1) Mesurer les surfaces des radiateurs.
- 2) Découper les rouleaux de réflecteurs à bonne dimension (éventuellement un peu plus petit pour qu'ils ne soient pas visibles).



Source : Livrios

- 3) Dépoussiérer le mur puis encoller l'isolant à l'aide de colle pour polystyrène (ou d'autocollant double face).
- 4) Coller le réflecteur sur le mur, feuille d'aluminium côté radiateur.



Veillez qu'avec le temps il reste bien collé. Un réflecteur qui ondule et qui se détache du mur ne servira à rien ou même empêchera l'air chaud de bien circuler.